



# Muuttajat muuttoliikejärjestelmän rattaissa

Tapaus nuoret ja Seinäjoen kaupunkiseutu  
KOSI-työpaja. Ilmajoki

22.9. 2021

Mika Raunio, Toni Ahvenainen, Markku Mattila

[www.muuttomoottori.fi](http://www.muuttomoottori.fi)

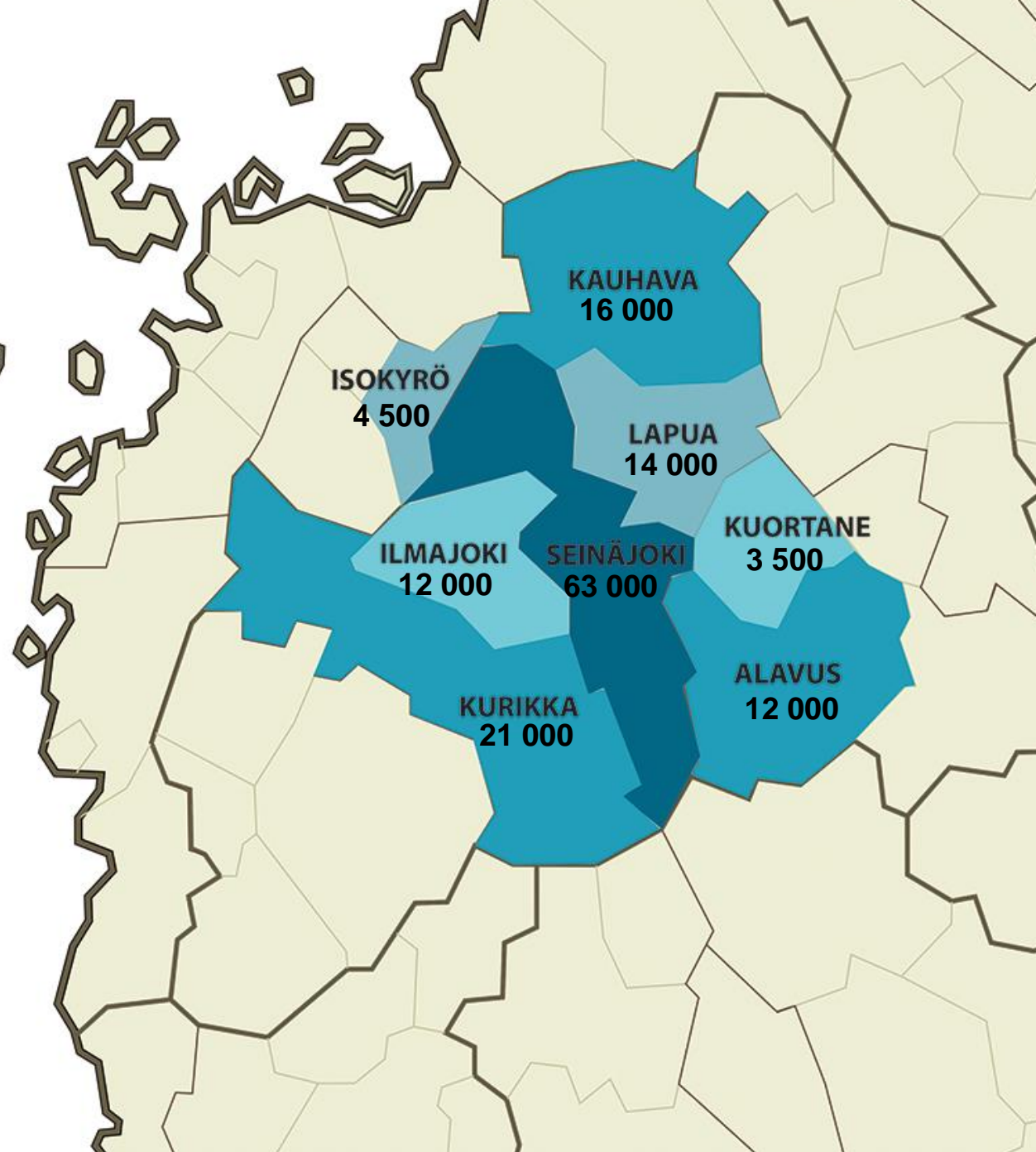


**MUUTTOLIIKE**  
KUNTIEN ELINVOIMAN MOOTTORINA

*Kasvun kipinöitä Seinäjoen kaupunkiseudulle*

## Tutkimuksen kysymykset

- Mikä ohjaa muuttoliikettä ja siitä riippuvaa väestökehitystä?
- Millaiset ihmiset lähtevät, jäävät tai palaavat?
- Mitä mieltä he ovat alueen vetovoima- ja työntekijöistä?
- Miltä seutu näyttää kohderyhmien *valintojen kentällä*?
- Millainen on vetovoimainen Seinäjoen kaupunkiseutu?



# Kohderyhmät



## • **Opiskelijat: SEDU ja SeAMK**

- Kyselyt SEDU (n=890) ja SeAMK (n=302)
- Ryhmähaastattelut/keskustelut kampuksilla (n. 70): 2019 – 2020



## • **Tulo-, paluu- ja lähtömuuttajat: 18 – 44 vuotiaat**

- Kyselyt tulo- ja paluumuttajille (Verkossa avoin, n=175 + Kirjekysely, n=164)
- Lähtömuuttajille Tampereen ja Helsingin seuduille (n=210)
- Haastattelut eri kunnissa (n.20) 2019-2020



## • **Kansainväliset muuttajat: Opiskelijat ja työntekijät**

- Kysely osana SeAMK- ja SEDU-kyselyjä + kysely 2020 n=70
- Haastattelut (n.10) 2020

# Kohderyhmät



## 1 • Opiskelijat: SEDU ja SeAMK

- Kyselyt SEDU (n=890) ja SeAMK (n=302)
- Ryhmähaastattelut/keskustelut kampuksilla (n. 70): 2019 – 2020



## 2 • Tulo-, paluu- ja lähtömuuttajat: 18 – 44 vuotiaat

- Kyselyt tulo- ja paluumuttajille (Verkossa avoin, n=175 + Kirjekysely, n=164)
- Lähtömuuttajille Tampereen ja Helsingin seuduille (n=210)
- Haastattelut eri kunnissa (n.20) 2019-2020

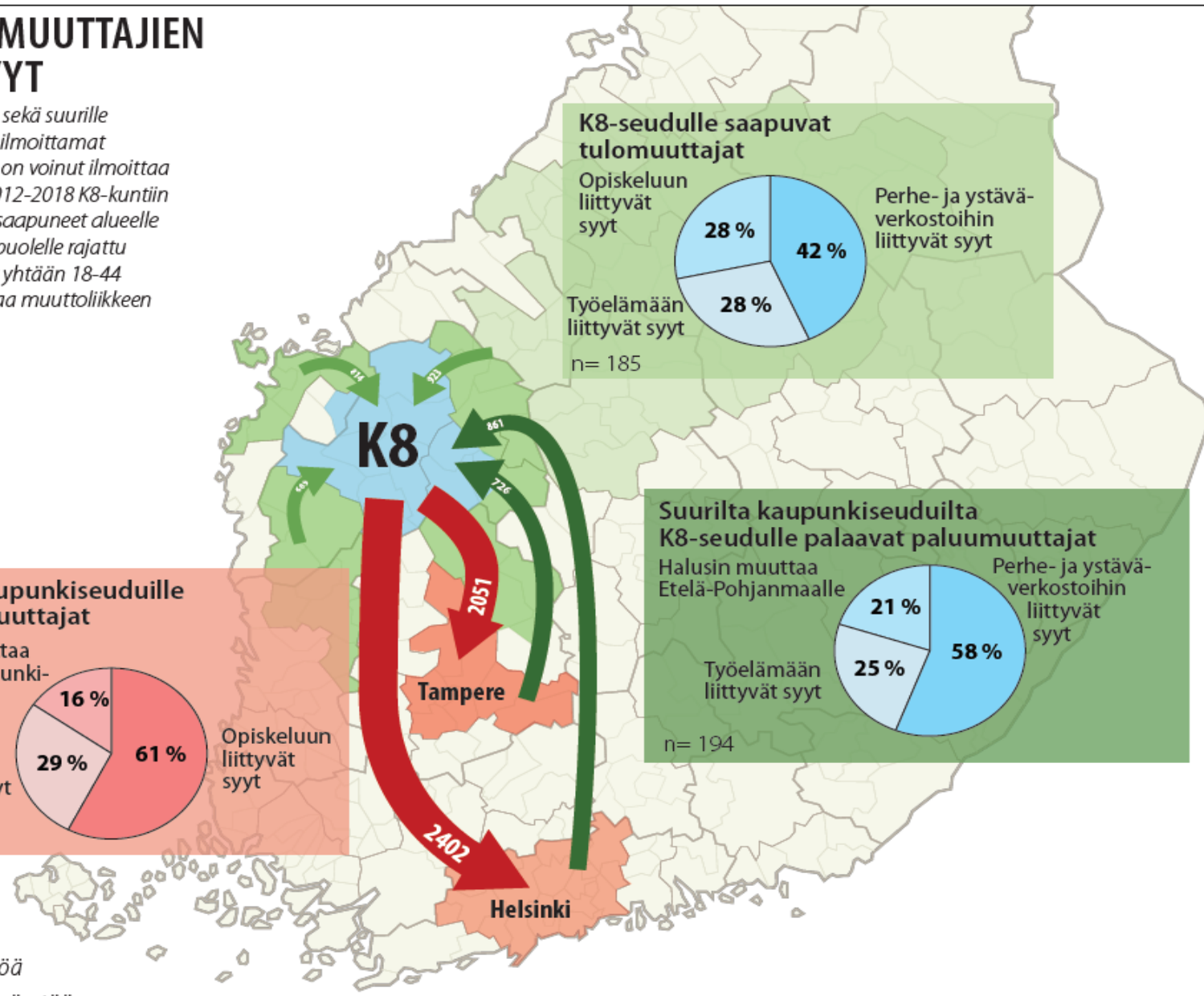
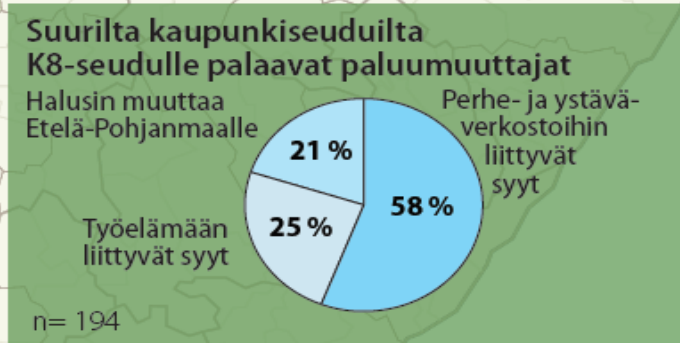
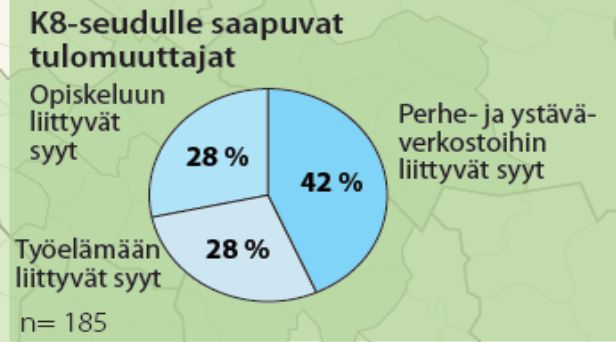
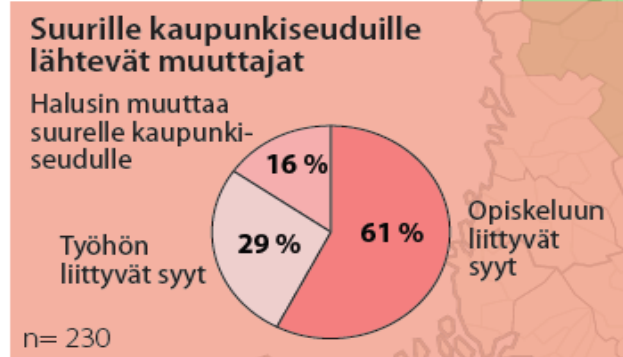


## 3 • Kansainväliset muuttajat: Opiskelijat ja työntekijät

- Kysely osana SeAMK- ja SEDU-kyselyjä+ kysely 2020 n=70
- Haastattelut (n.10) 2020

# TULO-, PALUU- JA LÄHTÖMUUTTAJIEN TÄRKEIMMÄT MUUTTOSYYT

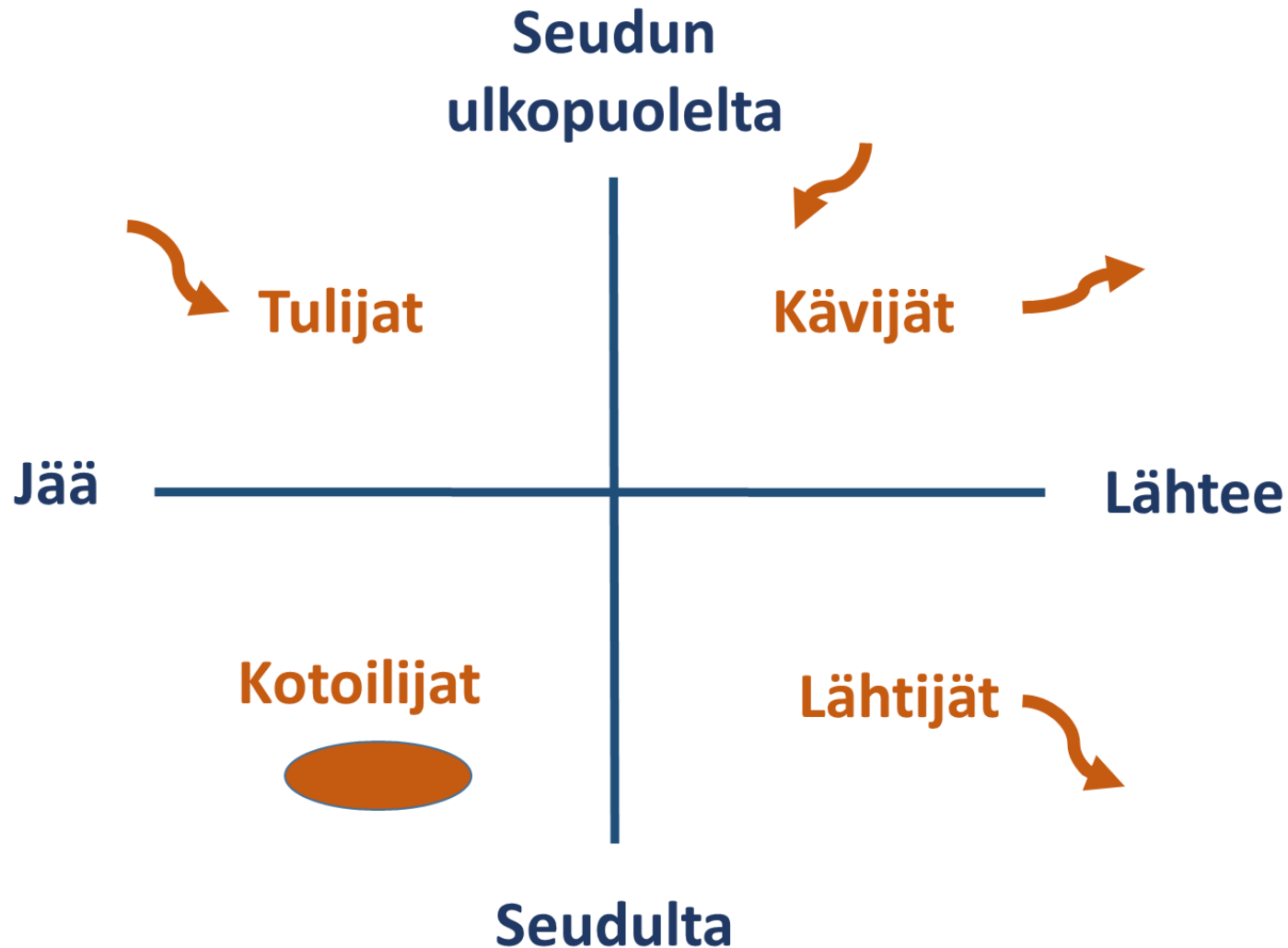
K8-seudulle tulevien tulo- ja paluumuuttajien sekä suurille kaupunkiseuduille lähtevien lähtömuuttajien ilmoittamat tärkeimmät muuttosyyt (yksittäinen vastaaja on voinut ilmoittaa monta syytä). Toteutettu otoksena vuosina 2012-2018 K8-kuntiin muuttaneista kotitalouksista, jotka ovat joko saapuneet alueelle tai lähteneet alueelta pysyvästi. Otoksen ulkopuolelle rajattu kotitaloudet, joissa ei ole ollut muuttohetkellä yhtään 18-44 vuotiasta muuttajaa. Nuolen paksuus kuvastaa muuttoliikkeen volyyymia.



- K8-kunnat
- Seudut, joista K8-kunnat saavat väestöä
- Seudut, joihin K8-kunnat menettävät väestöä

# Käymään vaan, vai olemaan?

SEAMK:n ja Sedun kotoilijat, lähtijät, tulijat ja kävijät



## Muuttoliike ja muuttajat

- **Nelijako perustuu muuttoliikkeeseen** (on seudulta kotoisin tai muuttanut sinne) ja siihen liittyviin odotuksiin (aikoo lähteä tai jäädä)
- **Profiilit perustuvat ryhmän vastauksiin suhteessa koko ryhmän vastauksiin** 1) niistä asioita, joita pitää tärkeänä asuinseudun valinnan kannalta, 2) miten näkee näiden asioiden laadun Seinäjoen kaupunkiseudulla sekä 3) yleisemmistä arvoista. (keskiarvot)

# Kyselyyn vastaajat 2019

	SEAMK		SEDU	
Kotoilijat	31,8%	n=85	<b>55%</b>	n=481
Lähtijät	14,6%	n=39	28%	n=251
Kävijät	<b>34,8%</b>	n=93	9%	n=80
Tulijat	18,7%	n=50	8%	n=70
<b>Yhteensä</b>	<b>100%</b>	<b>n=267</b>	<b>100%</b>	<b>n=882</b>

# Kotoilijat

SEAMK: Maaseutumaisessa ympäristössä eläviä eteläpohjalaisia nuoria, jotka näkevät tulevaisuutensa vahvasti K8-seudulla sukulaisten, ystävien ja peltojen ympäröimänä. Eivät ole kiinnostuneet kaupungeista tai niiden monimuotoisemmasta kulttuurista, vaan ovat jonkin verran maaseutukonservatiivisia ja suhtautuvat esimerkiksi vihreään ajatteluun ja monikulttuurisuuteen hieman keskivertoa epäilevämmiin.

SEDU Pohjalaisessa kulttuurissa eläviä ja maaseutumaista ympäristöä arvostavia nuoria, jotka pitävät seudun kaupunkikulttuurin tarjontaa riittävänä ja ovat vahvasti sitoutuneet paikalliseen kulttuuriin. Arvoiltaan pohjalaisella tavalla konservatiivisia ja perinteisiä.

# Lähtijät

**SEDU:** Nuoria, jotka arvostavat urbaania kaupunkikulttuuria ja näkevät Seinäjoen seudun liian takapajuisena paikkana suhteessa muuhun maailmaan. Aikovat muuttaa seudulta pois parempien jatko-opiskelu- ja työmahdollisuuksien vuoksi. Arvoiltaan aavistuksen verran keskimääräistä avoimempia.

**SEAMK:** Arvostavat keskimääräistä enemmän: maaseutua ja avoimutta sekä seudun paikallishenkeä ja tulevaisuususkkoa, mutta keskimääräistä vähemmän perinteiseen työhön liittyviä tekijöitä, kuten työpaikka sinänsä tai pitkäikäinen työsuhde. Eivät näe mitään seudulla keskimääräistä parempana, erityisesti maaseutu, avoimuus ja työmahdollisuudet nähdään heikkoina. Arvoiltaan eivät juuri eroa muista.

# Tulijat

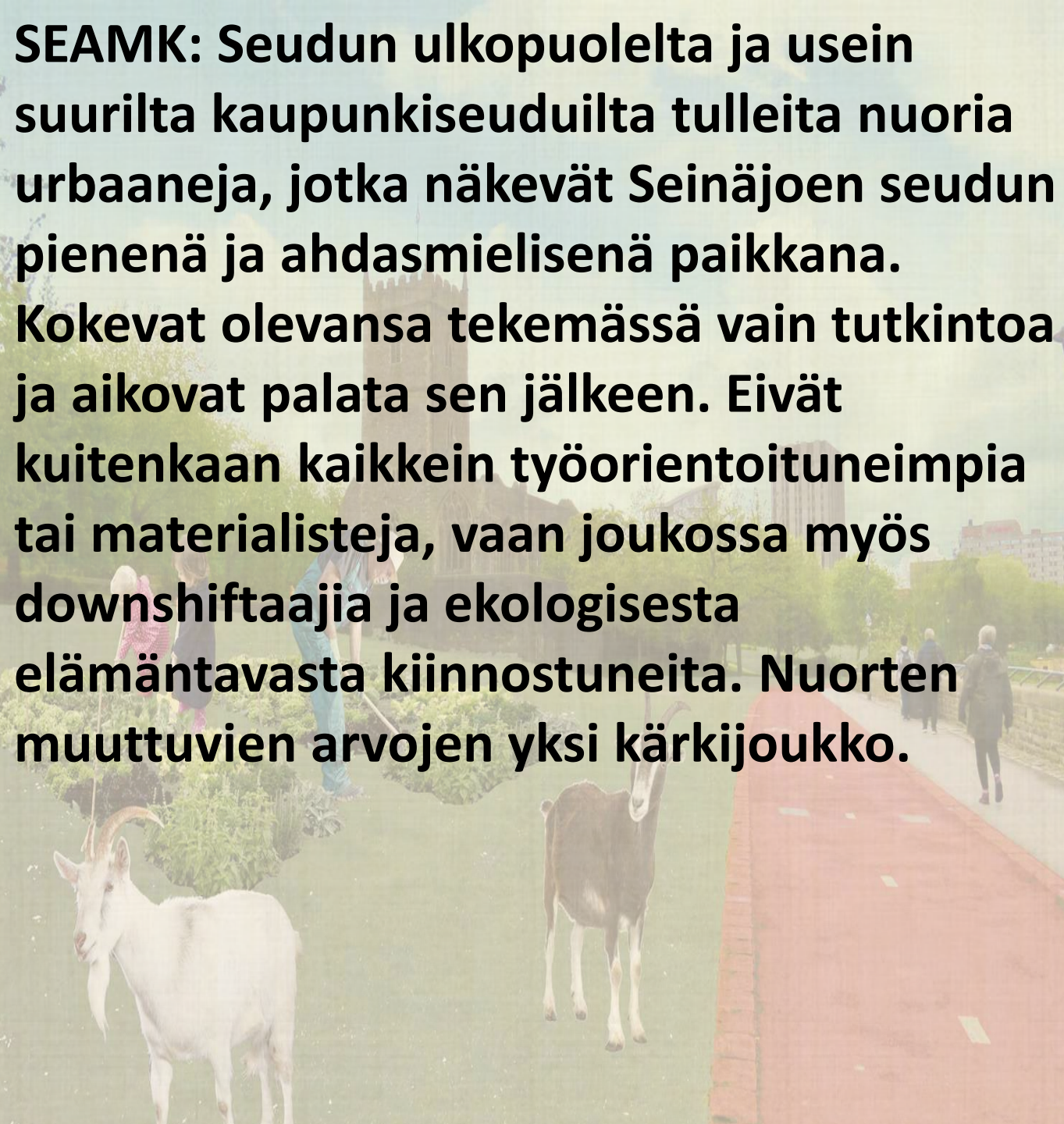
**SEDU:** Lähiseudun maaseutumaisesta ja pohjalaisesta kulttuuripiiristä Etelä-Pohjalaiseen kaupunkiin saapuvia nuoria, jotka arvostavat erityisesti Seinäjoen tarjoamia parempia palveluita. Ymmärtävät perinteistä juurevaa maaseutua, mutta eivät niinkään kaupunkilaisten intoilua esimerkiksi ekologisuuden suhteen.

**SEAMK:** Lähiseuduilta ja maaseudulta Seinäjoelle saapuvia eteläpohjalaisia nuoria, jotka ovat työorientoituneita, mutta eivät liian ronkeleita työn sisällön tai kirkkaan tulevaisuuden suhteen – käytännön tekijöitä ennemmin kuin visionäärejä. Uskovat löytävänsä seudulta haluamansa työt, mutta myös palvelut ja kaupunkikulttuuria. Tuntevat seudun omakseen. Ovat ehkä niitä, jotka tulevat maaseudulta ja urbanisoituvat Seinäjoella.

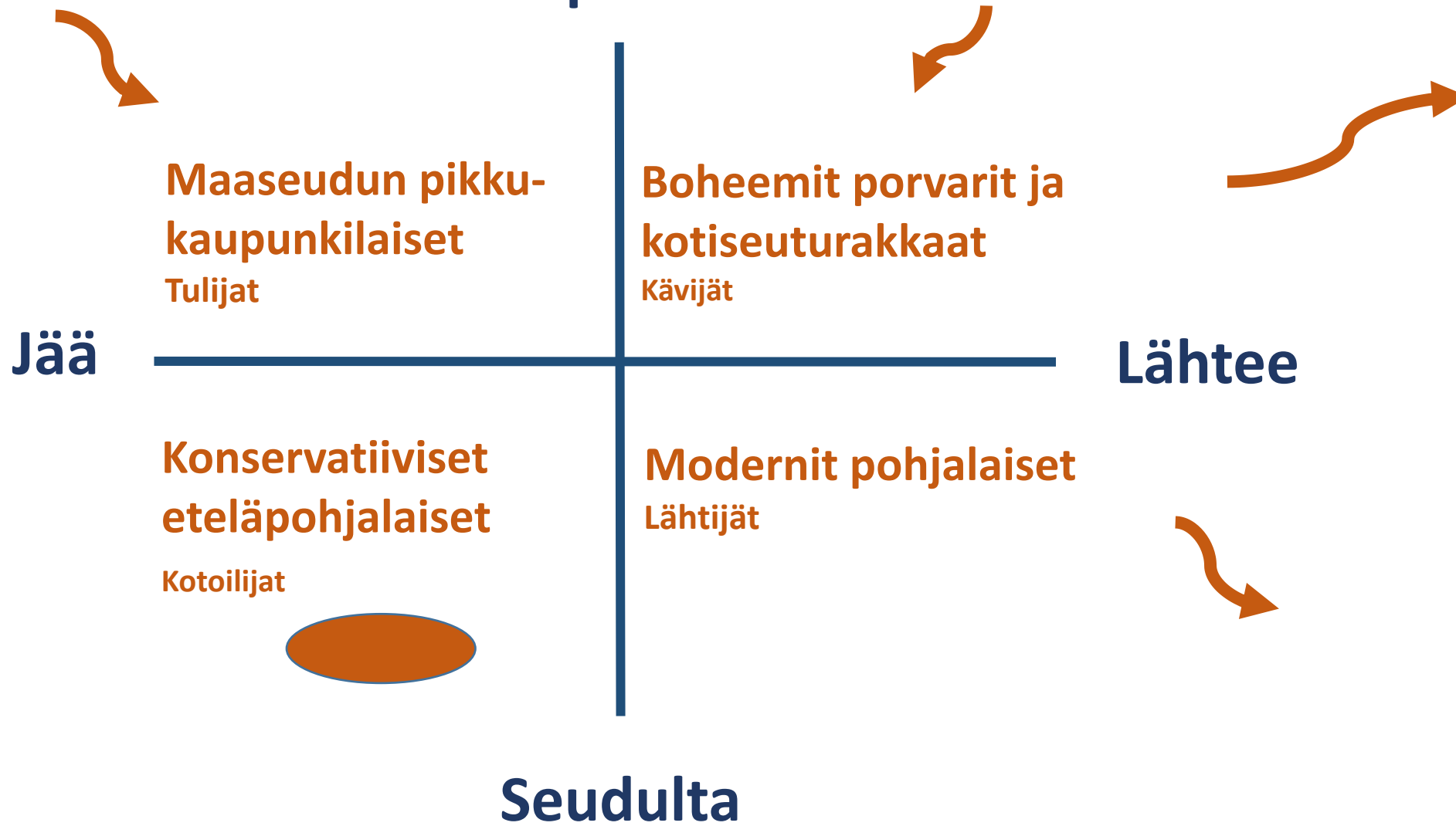
# Kävijät

**SEDU:** Maaseutu ympäristöstä tulevia nuoria, jotka eivät viihdy eteläpohjalaisessa kulttuurissa tai eivät sopeudu seudulle. Pitävät seutua todennäköisesti ilmapiiriltään liian sulkeutuneena ja työmarkkinoita vaatimattomina. Palaavat takaisin omille kotiseuduilleen työmahdollisuuksien ja sosiaalisten verkostojen vuoksi.

**SEAMK:** Seudun ulkopuolelta ja usein suurilta kaupunkiseuduilta tulleita nuoria urbaaneja, jotka näkevät Seinäjoen seudun pienenä ja ahdasmielisenä paikkana. Kokevat olevansa tekemässä vain tutkintoa ja aikovat palata sen jälkeen. Eivät kuitenkaan kaikkein työorientoituneimpia tai materialisteja, vaan joukossa myös downshifittäjiä ja ekologisesta elämäntavasta kiinnostuneita. Nuorten muuttuvien arvojen yksi kärkijoukko.



# Seudun ulkopuolelta



Muuttoliike ja aluekehitys

# Seinäjoen kaupunkiseudulla rakennetaan uutta tarinaa

K8 - ALAVUS, ILMAJOKI, ISOKYRÖ, KAUHAVA, KUORTANE, KURIKKA, LAPUA, SEINÄJOKI

**KIITOS!**

